



ETP's LT scene tag fra Prolyte, er et overdækket scenesystem der kan bruges til små såvel som store koncerter. Scenens robuste og dog elegante udtryk passer til ethvert arrangement, hvor kvalitet og effektivitet er et krav.

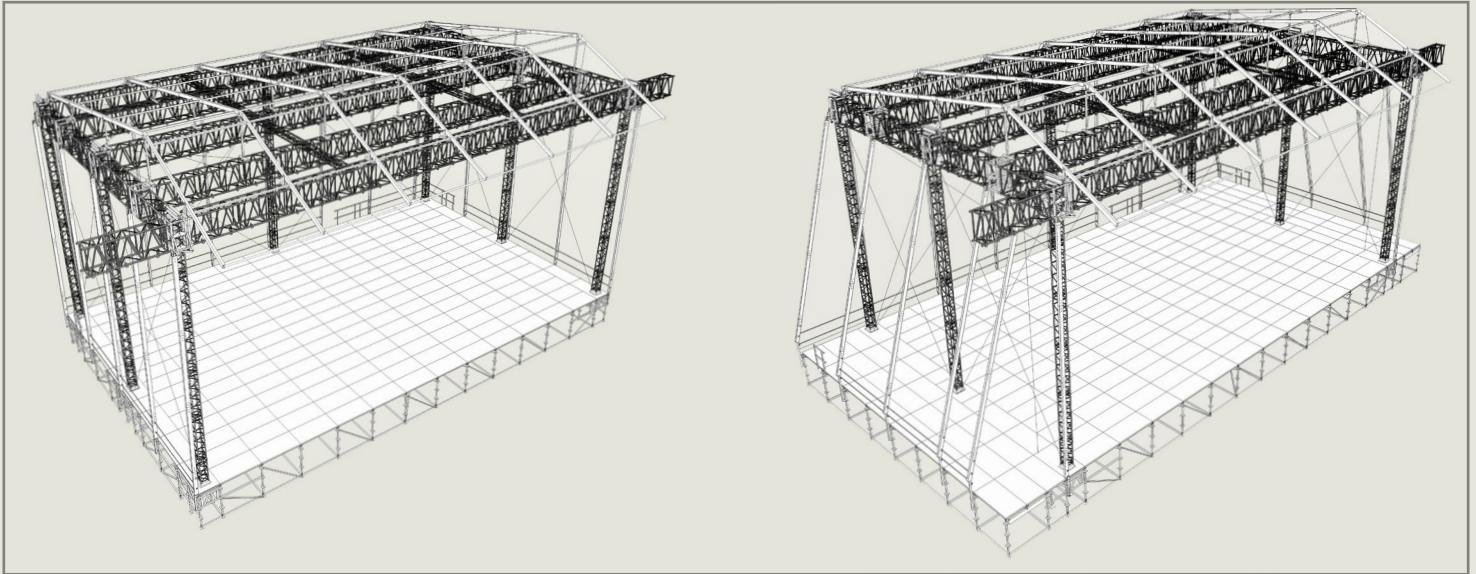
Den fleksible konstruktion gør det muligt at bygge scenen i forskellige konfigurationer hvor bredden, dybden og højden bliver tilpasset venue. Dertil kan scenen udbygges med f.eks. sideproduktioner, loading dock, ekstra bagsceneområde og catwalk.

Med scenen følger gelænder langs scenekanten på 3 sider, 2 stk. trapper og 1 rampe.

Vi kan tilbyde at varetage hele produktions setup'et med f.eks. lyd, lys, rullepodier, publikums barrierer, handicap podier, følgespot tårne og mixtelte/tårne. Vi kan varetage processen med indhentelse af byggetilladelse hos myndighederne. Og vi kan stille med produktions teknikere til afviklingen.

For yderligere oplysninger eller for pristilbud på scenen, kan ETP kontaktes på telefon 3630 7080, hverdage kl. 09-16.





Tekniske specifikationer scenegulv:

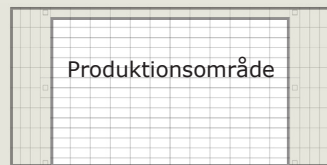
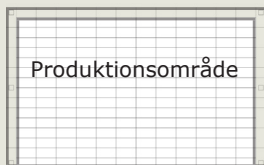
Uden sideproduktion



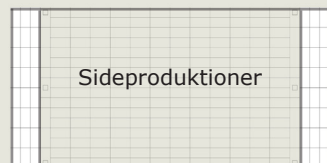
Med sideproduktion



Bærende konstruktion	Prolyte podier + Peri stillads
Max belastning	550 kg / kvm UDL
Bredde, 2m. intervaller	14 - 32m.
Dybde	13 eller 16m.
Gulv højde	1,2 - 2,3m.



Bredde, 2m. intervaller	12 - 24m.
Dybde	12 eller 15m.
Clearance	8 eller 10m.



Bredde, hver side	2 eller 3m.
Dybde	Samme som scenen
Højde	Samme som scenen

Scenegulv minimum:
14 x 13 x 1,2m.

Scenegulv minimum:
18 x 13 x 1,2m.

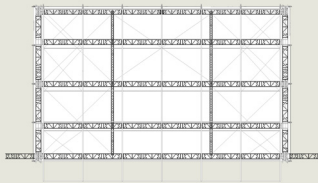
Scenegulv maksimum:
26 x 16 x 2,3m.

Scenegulv maksimum:
32 x 16 x 2,3m.

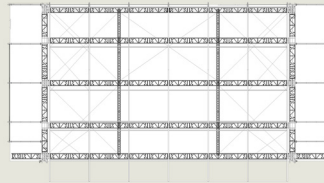


Tekniske specifikationer tag:

Uden sideproduktioner



Med sideproduktiner

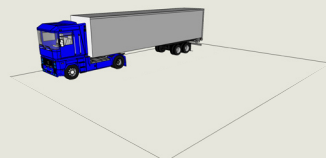
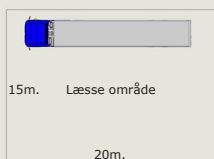


Tagkonstruktion	Prolyte B100RV truss
Max belastning tag, inkl. vinger	18 ton
Max belastning PA vinger	1,5 ton i hver side
Tårne	Prolyte S40T truss
Overdækning / Sideinddækning	Sort pressening
Ballast	14 ton, inkluderet
Vindbelastning	Max 24 m/s
Vejrstation	inkluderet

Trailer

På venue skal der være plads til at parkere 2-3 trailers.
 Underlaget skal være stabilt eller med køreplader.
 Hver trailer skal have et parkerings område på min. 15x20 m.

Til håndteringen af grejet, stilles 2 teleskoplæssere til rådighed der kan løfte en vægt på 3,5 ton, og er så små som muligt.



Mandskabsbehov

Følgende forhold har indflydelse på hvor lang tid det tager at stille scenen op: Scenens størrelse, trailernes parkeringsforhold, terrænforhold og adgangsforhold.

Vælges den størst mulige scenestørrelse på 32 x 16 m. på plant terræn, og med optimale forhold, er udgangspunktet:

2 dages opbygning	2 ETP supervisor
1 dags nedtagning	2 ETP riggere
	2 ETP chauffører
	10 ETP hands

+ 1 ETP scenevagt under hele venue perioden